

Общие сведения

Антенна AX-2410PS90 предназначена для использования в комплекте оборудования беспроводных систем передачи данных стандарта IEEE 802.11b(WI-FI). AX-2415PS90 имеют секторную диаграмму направленности и идеально подходят для организации зон покрытия на открытых площадках. Тип антенны – синфазная полосковая решетка. Активные излучатели антенны укрыты в пластиковый корпус. Вход антенны имеет короткое замыкание по постоянному току между внешним и внутренним проводниками, что снижает вероятность накопления статического электричества на входе беспроводной сетевой карты и делает необязательным применение грозоразрядника (при небольшой длине соединительного фидера между сетевой картой и антенной).



Инструкция по установке антенны AX-2410PS90

Электрические характеристики	AX-2415PS60
Рабочий диапазон частот, МГц	2400-2480
Усиление, dBi	9,8÷11
Ширина ДН в Н-плоскости, град	85÷93
Ширина ДН в Е-плоскости, град	30÷32
Уровень боковых лепестков, не более	-14,5 дБ
Входное сопротивление, Ом	50
КСВ в рабочем диапазоне частот, не более	1,4
Допустимая мощность, Вт	50
Поляризация	вертикальная
Механические характеристики	
Масса, г	600
Диаметр мачты, мм	20-52
Габаритные размеры, мм	275x142x68
Допустимая скорость ветра, м/сек	55
Разъем	SMA-female
Материал антенны	сталь, оцинкованная сталь
Материал защитного кожуха и крепления	Поликарбонат
Защитное покрытие	порошковая полимерная краска
Температурный диапазон, °С	-40 ÷ 80

Срок гарантии составляет 2 года со дня продажи данного устройства, при условии отсутствия механических повреждений антенны и ВЧ-разъема. ВЧ-кабель в комплекте с антенной не поставляется и приобретается отдельно!

Производство **ООО «НПП Антэкс»** <http://www.antex-e.ru>

Рекомендации

Перед началом монтажа антенны необходимо правильно выбрать место установки антенны. Антенна должна быть установлена в месте, где есть прямая видимость до антенн других Wi-Fi устройств.

Место установки должно удовлетворять следующим требованиям:

- на пути от антенны к другим WIFI-устройствам не должно быть никаких близко стоящих высоких препятствий (крыша, здания, лесопосадки, холмы, горы), так как это мешает распространению сигнала. Во избежание этого **необходимо устанавливать антенну как можно выше**.
- нахождение металлических и прочих предметов ближе 1-1,5 метра от антенны могут вызвать отражение радиоволн и повлиять на качество связи
- расстояние от места установки антенны до точки нахождения вашего модема должно быть как можно короче, так как применение длинного соединительного кабеля может привести к потерям сигнала и ухудшению связи. Если у Вас оказался излишек кабеля, то лучше использовать его на поднятие антенны **как можно выше над землей**.

Варианты установки антенны изображены на рисунке 1.

Где 2,3 – правильная установка (нет близко расположенных препятствий), а 1 и 4 – неправильная (здесь естественные препятствия - крыша и дерево мешают распространению сигнала).

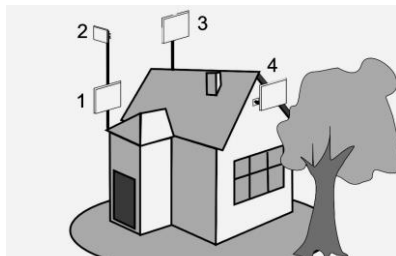


Рисунок 1 - Выбор места установки антенны

Сборка и настройка антенны

1. Раскрутите червячный хомут (1) и проденьте его через паз в пластиковом креплении (2).
2. Установите антенну на вертикальную мачту (3) (рис. 3) сливными отверстиями (4) вниз сомкнув и затяните червячный хомут (1) вокруг мачты (3). Прикрутите разъемы (5) кабелей снижения (6) к разъемам антенны (7). Закрепите мачту вертикально, поверните мачту с антенной так, чтобы максимум усиления антенны был направлен в сторону предполагаемого расположения абонентских устройств WIFI. Подключите нижние разъемы кабелей снижения к базовой станции/роутеру. Подключите модем к сети.

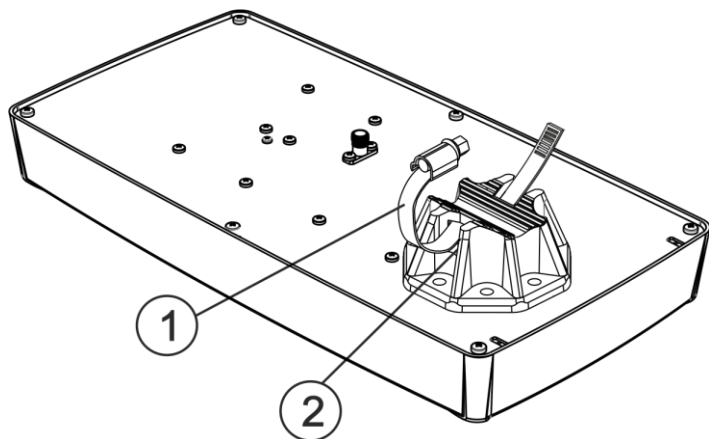


Рисунок 2 - Сборка антенны

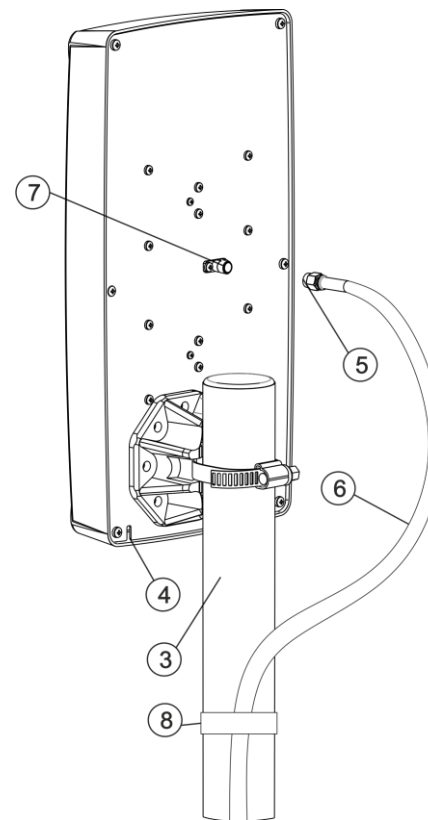


Рисунок 3 - Установка антенны на мачту.

3. Ориентируйте антенну по азимуту так, чтобы сектор работы антенны совпал с зоной, где необходимо создать покрытие WIFI-сетью. Для максимальной дальности в секторе полотно антенны должно быть расположено вертикально, если необходимо ограничить дальность связи внутри сектора, то наклоните антенну вперед, в сторону зоны покрытия) на 5÷20 градусов за счет наклона трубостойки

4. Закрепите кабели снижения (6) на мачте (3) при помощи изоляторы (8). Проложите и закрепите кабели от антенны до модема. Не допускайте резких перегибов и пережимов кабелей. После укладки проверьте скорость приема/передачи данных.

Если связь с другими Wi-Fi-устройствами установить не удалось или скорость передачи данных неудовлетворительная, необходимо изменить место установки антенны либо использовать антенну с большим коэффициентом усиления. Также необходимо проверить качество соединения разъемов и целостность кабеля.

5. Система беспроводного доступа готова к эксплуатации.

На сайте производителя действует технический форум. Здесь вы сможете получить ответы на многие технические вопросы. Адрес: <http://ax-e.ru/forum/>