



Серия антенн AX-24xxR

Серия панельных антенн AX-24xxR предназначена для увеличения дальности действия беспроводных сетевых устройств стандарта IEEE802.11 b/g (Wi-Fi). AX-24xxR идеально подходит для формирования радиальной зоны обслуживания вокруг базовой Wi-Fi станции. Имеет высокий коэффициент усиления, низкий КСВ. Активные излучатели антенны укрыты в пластиковый корпус. Антенна снабжена разъёмом типа N-female.

	
Электрические характеристики	AX-2411R
Рабочий диапазон частот, МГц	2400-2480
Усиление, dBi	8
Ширина ДН в горизонтальной плоскости, град	360
Ширина ДН в вертикальной плоскости, град	7
Входное сопротивление, Ом	50
КСВ в рабочем диапазоне частот, не более	1,5
Допустимая мощность, Вт	50
Поляризация	вертикальная
Механические характеристики	
Масса, кг	0,3
Диаметр мачты, мм	30-58
Габаритные размеры, м	0,57x0,08x0,06
Допустимая скорость ветра, м/сек	30
Разъем	N-female
Материал излучателя	Оцинкованная сталь
Материал защитного кожуха	PVC
Материал крепления	Алюминиевый сплав АД-31, оцинкованная сталь
Температурный диапазон, °С	-30...+70

Комплект поставки:

1. Антенна AX-2408R / AX-2411R – 1шт.
2. Узел крепления на мачту – 1шт.
3. Инструкция по установке – 1шт.
4. Упаковка (полиэтилен) – 1шт.

Производитель: ООО «НПП «АнТэкс»». <http://www.ax-e.ru>

Срок гарантии антенны составляет 1 год со дня продажи данного устройства, при условии отсутствия механических повреждений антенны и ВЧ - разъема.
ВЧ-кабель в комплект не входит и поставляется отдельно!
Настоятельно рекомендуем отключать антенну от модема во время грозы или воспользоваться грозозащитой!

Инструкция по установке антенны AX-24xxR

Рекомендации

Перед началом монтажа антенны необходимо правильно выбрать место установки антенны. Антенна должна быть установлена в месте, где есть прямая видимость до антенн других WI-FI устройств.

Место установки должно удовлетворять следующим требованиям:

- на пути от антенны к точке доступа не должно быть никаких близких стоящих высоких препятствий (например: крыша, здания, лесопосадки, холмы, горы), так как это мешает распространению сигнала. Во избежание этого **необходимо устанавливать антенну как можно выше**.
- нахождение металлических и прочих предметов ближе 1-1,5 метра от антенны могут вызвать переотражение радиоволн и повлиять на качество связи. Расстояние от места установки антенны до точки нахождения вашего WIFI-модема должно быть как можно короче, так как применение длинного соединительного кабеля может привести к потерям сигнала и ухудшению связи. Если у Вас оказался излишек кабеля, то лучше использовать его на поднятие антенны **как можно выше над землей**.

Варианты установки антенны изображены на рис. 1.

Где 2,3 – правильная установка, а 1 и 4 - неправильная.

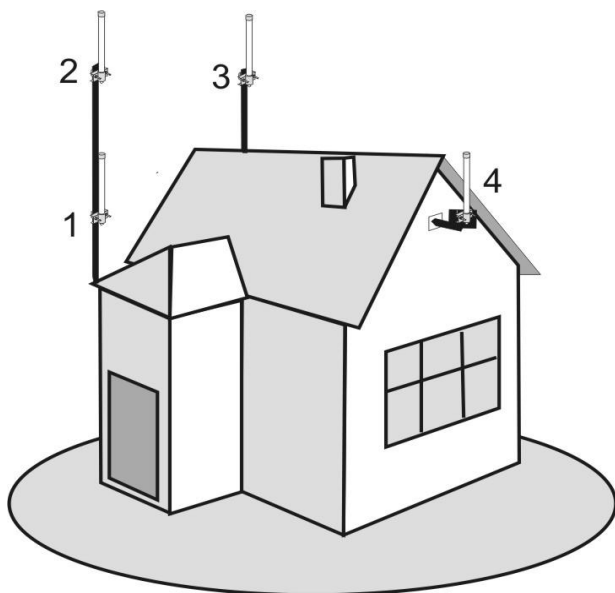


Рисунок 1. Варианты установки антенны

Сборка и установка

Сборка и установка антенны схематично показана на рисунке 2.

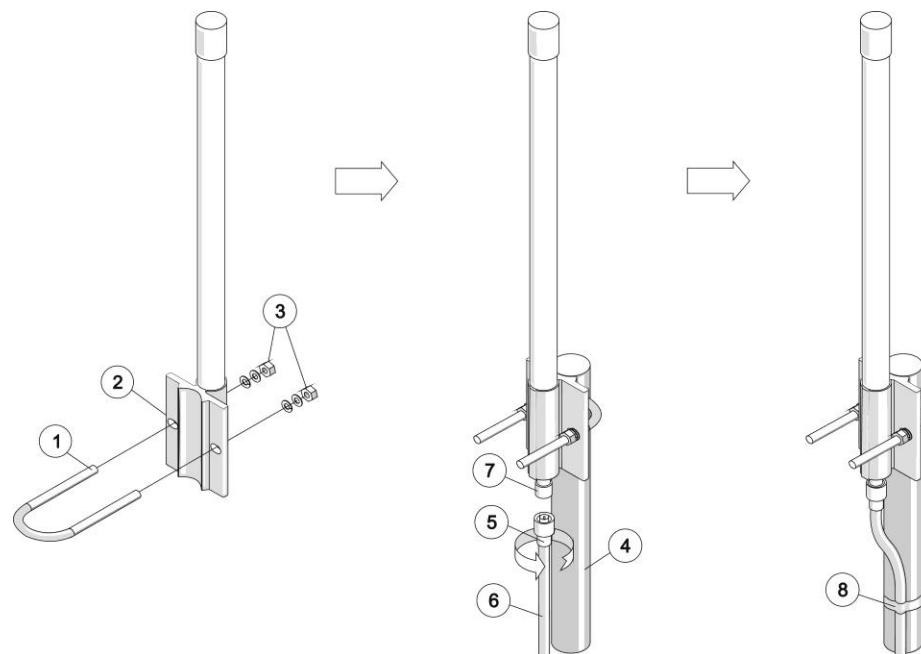


Рисунок 2. Сборка и установка антенны на мачту

1. Прикрутите U-образный хомут (1) к креплению (2) антенны при помощи шайб и гаек (3), но не затягивайте гайки. Антенна имеет крепеж позволяющий зафиксировать ее на мачте диаметром 25-50 мм. Установите мачту/трубостойку (4) вертикально. Поместите антенну на вершину мачты (4). Затяните гайки (3). Прикрутите разъем (5) соединительного кабеля (6) к разъему антенны (7). Закрепите кабель (6) вдоль мачты (4) при помощи изолянта (8).
2. Подключите к вашему WIFI-модему соединительный кабель. Включите в работу ваш модем.
3. Проложите и закрепите кабель от антенны до модема. Не допускайте резких перегибов и пережимов кабеля.

После укладки кабеля проверьте скорость передачи данных. Если связь с другими точками доступа установить не удалось или скорость передачи данных неудовлетворительная, то:

- Возможно, необходимо изменить место установки антенны
- Необходимо использовать антенну с коэффициентом усиления больше чем у Вашей антенны.

Также необходимо проверить качество соединения разъемов и целостность кабеля.

Если все в порядке, то загерметизируйте место соединения разъемов (7 и 5) при помощи нейтрального силиконового герметика.

4. Система беспроводного доступа готова к эксплуатации.

На сайте производителя действует технический форум. Здесь вы сможете получить ответы на многие технические вопросы.

Адрес: <http://ax-e.ru/forum/>