

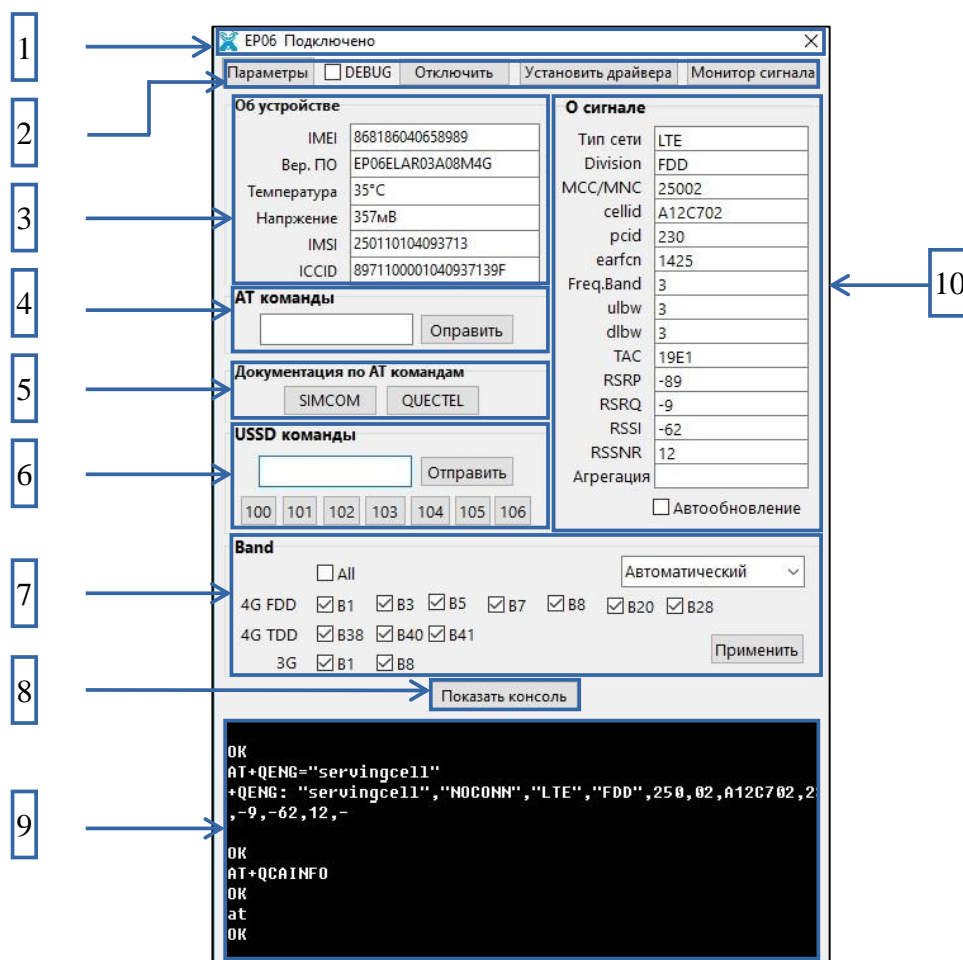
AT_Command — это компактная программа под Windows предназначенная для управления модемами SIMCOM и QUECTEL. Программное обеспечение обменивается данными с устройством посредством AT-команд. Позволяет пользователю:

- Выполнить настройку, диагностику и подключение к модему.
- Получать информацию об устройстве и режимах работы.
- Получать информацию о сигнале в режиме реального времени.
- Отправлять AT-команды в ручном режиме.
- Отправлять USSD запросы.

Поддерживаемые ОС:

- Windows 7
- Windows 8
- Windows 10

Интерфейс программы:



1 - Заголовок окна изначально имеет значение «AT_commanad» после подключения меняет значение на имя используемого модема.

2 - Меню программы:

- Кнопка «Параметры» при нажатии открывается окно выбора COM-портов, в котором необходимо выбрать соответствующий порт в пункте «PORT».
- Флаг «DEBUG» включает специальный режим. При подключении отправит на модем default настройки.
- Кнопка «Подключить/Отключить» при нажатии производит подключение к выбранному COM-порту.
- Кнопка «Установить драйвера» при нажатии появляется окно выбора для установки драйверов.
- Кнопка «Монитор сигнала» при нажатии открывает дополнительное окно с параметрами сигнала «RSSI», «RSRP», «RSRQ», «RSSNR».

3 - Блок «Об устройстве» при подключении заполняется соответствующей информацией, а последние два пункта «IMSI» и «ICCID» при не корректном отображении или пустых полях свидетельствуют о том, что сим карта не определена.

4 - Блок «AT команды» имеет:

- Поле для ввода AT-команд.
- Кнопку «Отправить».

5 - Блок «Документация по AT командам» имеет:

- Кнопку «SIMCOM» по нажатию откроется документация в pdf.
- Кнопку «QUECTEL» по нажатию откроется документация в pdf.

6 - Блок «USSD команды» имеет:

- Поле для ввода USSD команды, в это поле необходимо указывать только цифры без дополнительных символов «*,#». Например, проверка баланса производится командой «*102#» в текстовое поле необходимо записывать «102».
- Кнопку «Отправить».
- Набор кнопок «100..106» название которых соответствует USSD запросу «*100#...*106#».

Перед отправкой USSD команд убедитесь, что режим работы модема установлен в значение «Автоматический».

7 - Блок «Band» при подключении заполняется информацией.

Блок позволяет конфигурировать band, установкой или снятием флагов т.е. включает/выключает необходимый Band. По нажатию кнопки «Применить» из блока «Band», будут применены все изменения, касающиеся этого блока.

8 - Кнопка «Показать консоль» при нажатии открывается дополнительная область с терминалом, необходима для мониторинга выполняемых команд, при повторном нажатии скрывается.

9 – Терминал (консольное окно).

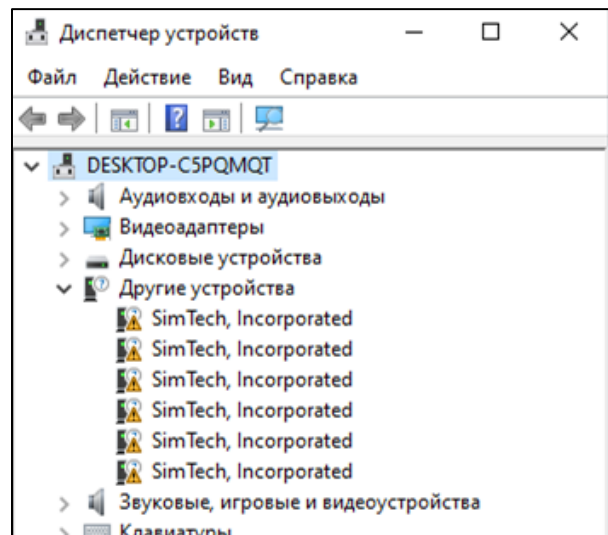
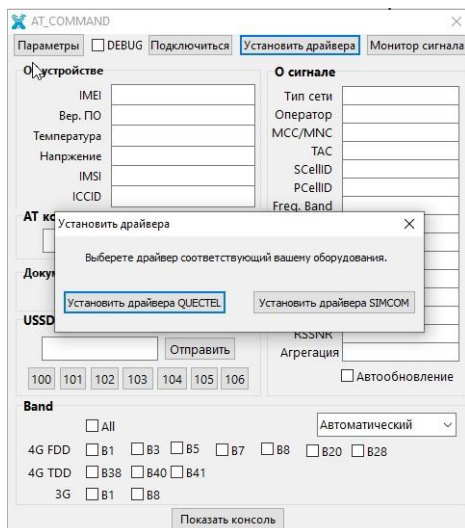
10 - Блок «О Сигнале» при подключении заполняется информацией.

Флаг «Автообновление» включает/выключает обновление параметров.

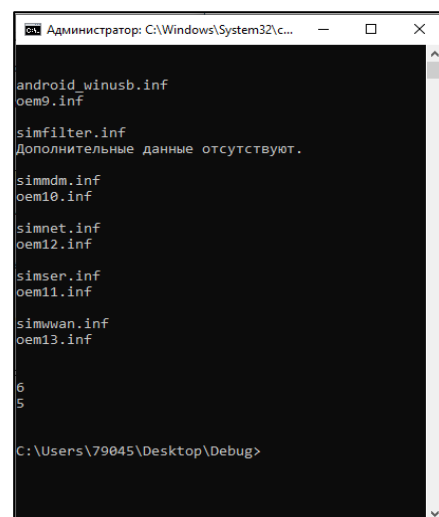
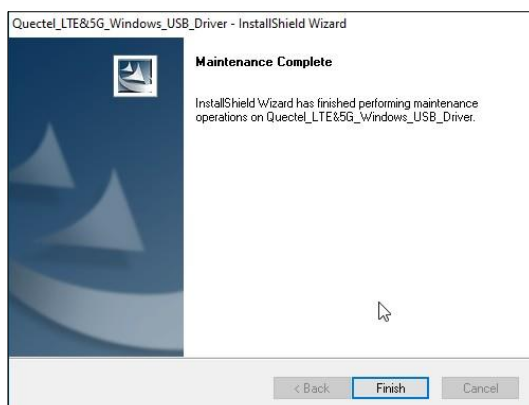
«RSSI», «RSRP», «RSRQ», «RSSNR».

Подключение и установка драйверов:

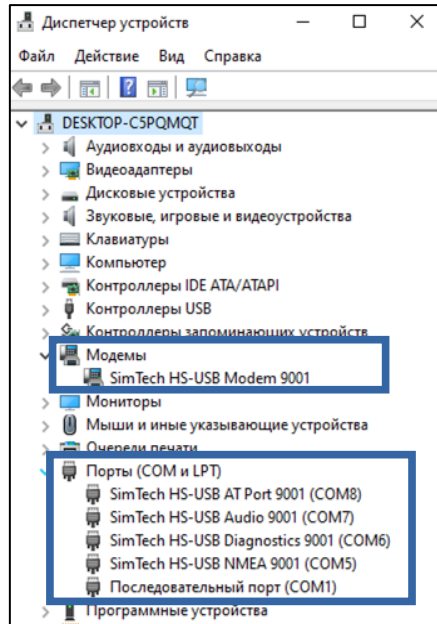
- Подключить штекер блока питания в разъем питания на устройстве, после чего подключить USB штекер к компьютеру.
- Перейдите в «Диспетчер устройств».



- В «Диспетчере устройств» определилось оборудование с восклицательным знаком, это говорит о том, что необходимо установить драйвера. Сделать это можно из программы.
- Откройте программу нажмите кнопку «Установить драйвера» в появившемся окне выберите соответствующую кнопку, установка пройдет в автоматическом режиме.



- Данное окно свидетельствует о том, что установка драйверов прошла успешно.
- Перейдите в «Диспетчер устройств» для того, чтобы убедиться, что драйвера действительно установлены.



- В Пункте «Порты (COM и LPT)» необходимо найти COM - порт в названии которого присутствует надпись «AT», в данном случае это «COM8».
- Нажав на кнопку «Параметры» программы **AT_Command** выберите порт из пункта выше, в данном случае «COM8» и нажмите кнопку «Подключиться».

После успешного подключения увидите, что пустые поля заполнились информацией, а название в заголовке программы изменилось.

